



UPR | INFORMA

UNIVERSIDAD DE PUERTO RICO EN HUMACAO



Mayra L. Rivera Colón, MSEH

Especialista en Salud, Seguridad Ocupacional y Ambiental III
Oficina de Salud, Seguridad Ocupacional y Protección Ambiental
Tel.: (787) 850-0000, Ext. 9626
mayra.rivera3@upr.edu

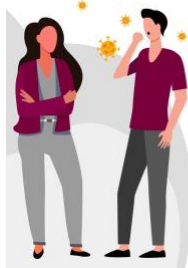
Elsa Santos Berríos

Directora
Oficina de Administración y Desarrollo del Talento Humano
Tel.: (787) 850-9320 Ext. 9511
elsa.santos@upr.edu

Universidad de Puerto Rico en Humacao
Avenida José E. Aguiar Aramburu
Carretera 908, km 1.2 | Humacao, PR 00792

CONTACTO CERCANO A COVID-19

Un contacto cercano de COVID-19 se define como una persona que estuvo expuesta a menos de seis (6) pies de distancia por un tiempo acumulado de 15 minutos a una persona contagiada con COVID-19.



- Todo contacto cercano debe realizarse la prueba viral de monitoreo 5 días luego de exposición.
- Vigilar la aparición de síntomas hasta 10 días luego de la exposición. Si estos aparecen, debe aislarse y realizarse una segunda prueba viral.
- Todo contacto cercano debe utilizar la mascarilla hasta 10 días luego de su exposición.



BOLETÍN INFORMATIVO SEMANAL CASOS POSITIVOS A COVID-19

Semana del 20 al 24 de marzo de 2023

Se reportaron 0 casos positivos a COVID-19 de empleados de la Universidad de Puerto Rico en Humacao (UPRH). Notificar exposición a casos, seguir los protocolos y validar resultados, ANTES de asistir a la institución, previene el contagio. Gracias.

La UPR-Humacao exhorta a todos sus empleados y estudiantes a evitar la propagación del COVID-19.

- ❖ Evite tocarse los ojos, la nariz y la boca.
- ❖ Evite el contacto cercano con personas enfermas.
- ❖ Lávese las manos con agua y jabón (20-30 segundos).
- ❖ Utilice la mascarilla (cobertor naso-bucal) en todo momento.
- ❖ Cúbrase la boca al toser o estornudar con un pañuelo desechable.
- ❖ Mantenga el distanciamiento físico (6 pies de distancia entre persona y persona).
- ❖ Limpie y desinfecte diariamente las superficies que se tocan con frecuencia.

