

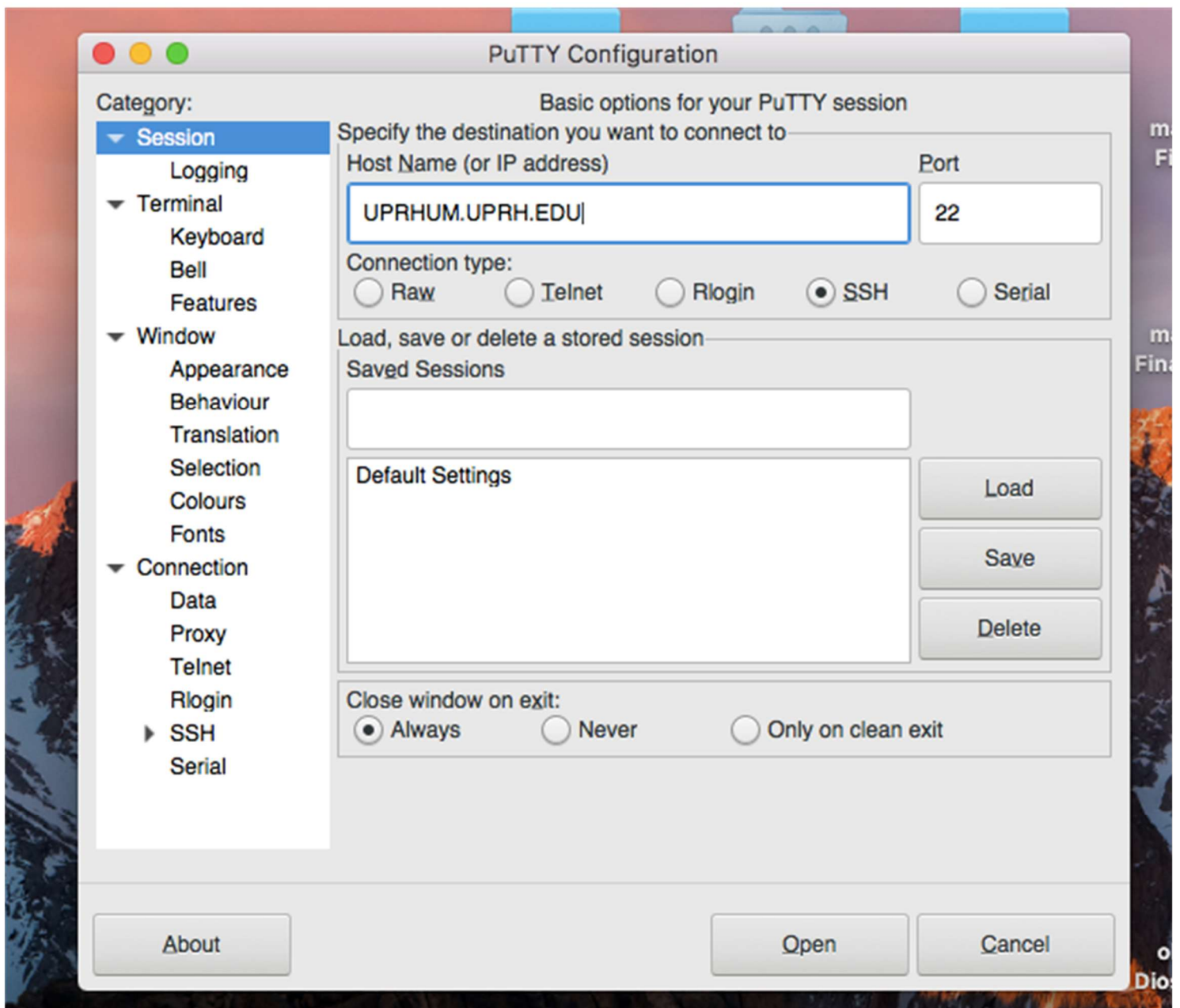
INSTRUCCIONES INSTALACIÓN DE PUTTY PARA USUARIOS DE MAC

Descarga PUTTY a tu computadora:

1. Descargue el programa escijiendo el botón de Programa Putty para usuarios de MAC.
2. Acepta las condiciones de uso del programa



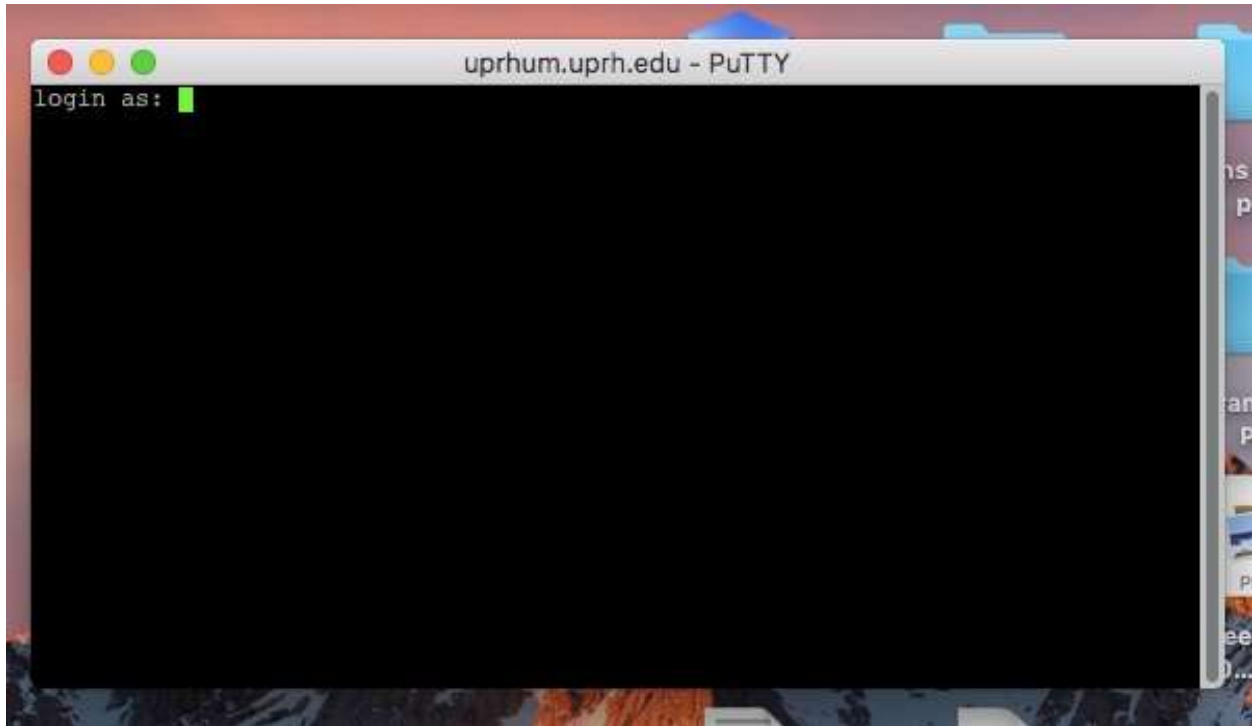
3. Completa la información solicitada según ilustrada en la imagen:



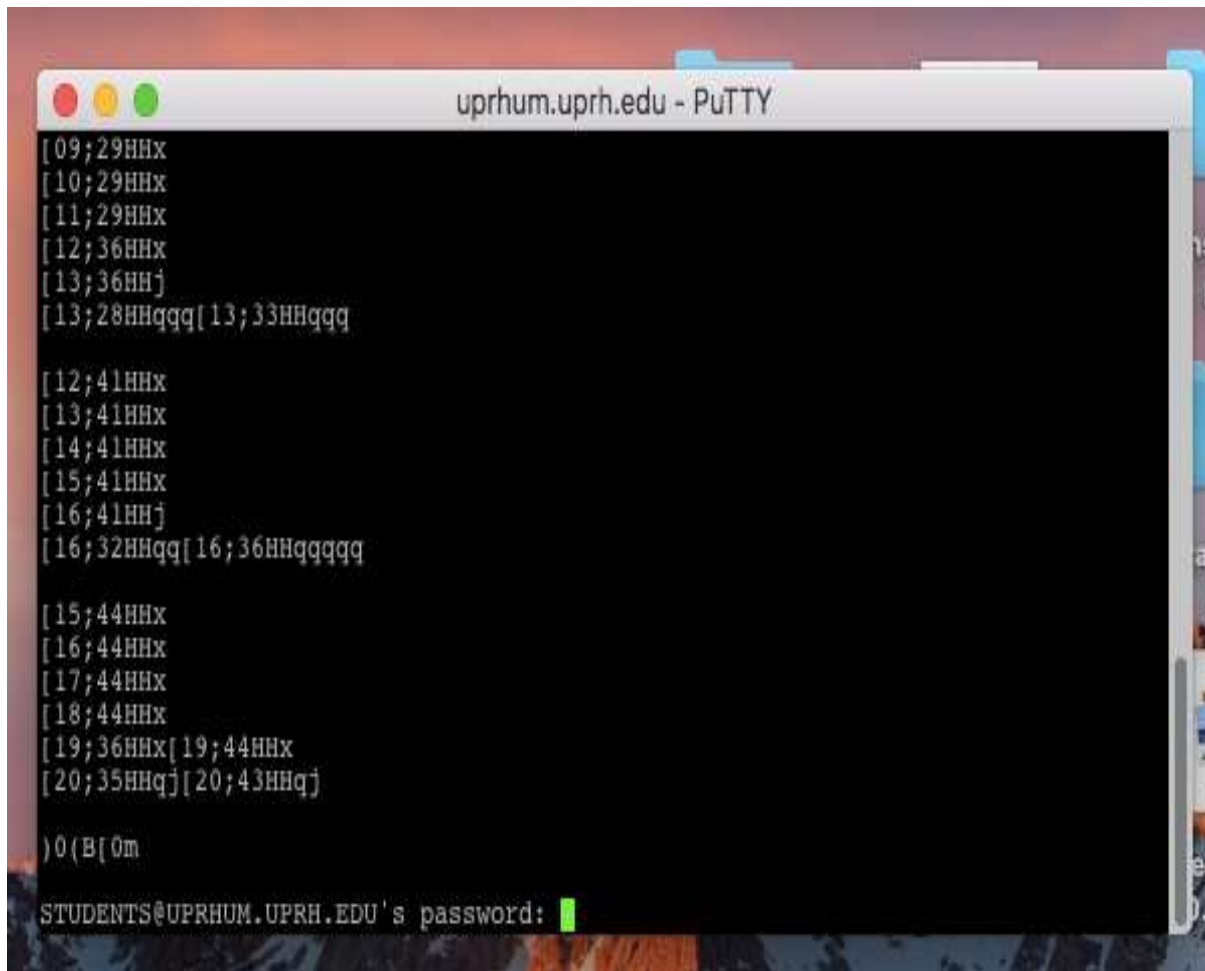
4. Espere hasta que aparezca este mensaje y proceda a dar click en ACCEPT



5. En la pantalla de Login escribe: STUDENTS y Enter



6. Entre password entre STUDENTS nuevamente.



The image shows a PuTTY terminal window titled "uprh.um.uprh.edu - PuTTY". The terminal displays a series of lines of text, likely representing a list of users or a system log. The text is as follows:

```
[09;29HHx  
[10;29HHx  
[11;29HHx  
[12;36HHx  
[13;36HHj  
[13;28HHqqq[13;33HHqqq  
  
[12;41HHx  
[13;41HHx  
[14;41HHx  
[15;41HHx  
[16;41HHj  
[16;32HHqq[16;36HHqqqqq  
  
[15;44HHx  
[16;44HHx  
[17;44HHx  
[18;44HHx  
[19;36HHx[19;44HHx  
[20;35HHqj[20;43HHqj  
  
)0(B[0m  
STUDENTS@UPRHUM.UPRH.EDU's password: █
```

7. Escriba Seguro Social y código de identificación personal.

```
uprh.um.uprh.edu - PuTTY
I-Z0167 - CHECKPOINTING VERSION W OF SYSTEM 001
FIN ACCESO AL SISTEMA DE INFORMACION ESTUDIANTIL
NUMERO SEGURO SOCIAL: █
CODIGO DE IDENTIFICACION PERSONAL:
- Entre su Seguro Social; este no se vera en la pantalla
  (no hay que oprimir <ENTER>)
- Entre suCodigo de ID Personal; este no se vera en la pantalla
  (no hay que oprimir <ENTER>)
- Para salir del sistema, tiene que registrar "SO" en el encasillado de
  "SCREEN" en el menu de opciones o en el encasillado inferior.
  <SO> para Salir del Sistema: __
> Debera validar los datos entrados al sistema presionando la tecla <ENTER>
> Presionando las teclas <CTRL> y <V> a la vez, recibira ayuda segun el caso.
  > Si esta en el campo de SCREEN, le ayudara en el uso de la pantalla.
  > Si esta en cualquier otro campo, le dara ayuda especifica del campo.
[SRM] = MENU DE OPCIONES / ** NO ABANDONE SU TERMINAL SIN SALIR DEL SISTEMA **
```

8. Se desplegará la pantalla 1PL que contiene tus datos personales. Revisa la información desplegada y si está correcta, marca "S" . Si la información es incorrecta, y está relacionada con el plan médico deberás pasar por la Oficina de Salud de la Universidad. Cualquier otra información pasarás por la Oficina del Registrador. Oprime ENTER.
9. Automáticamente se desplegarán las opciones del Sistema.