

Instrucciones para usuarios de Mac

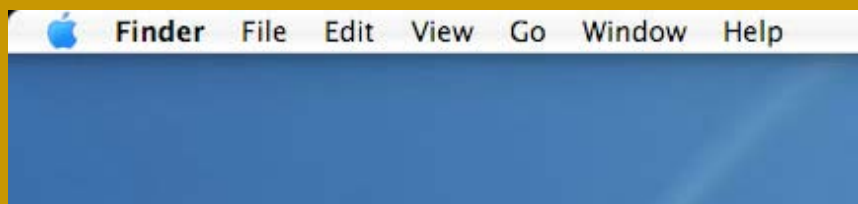


Mac

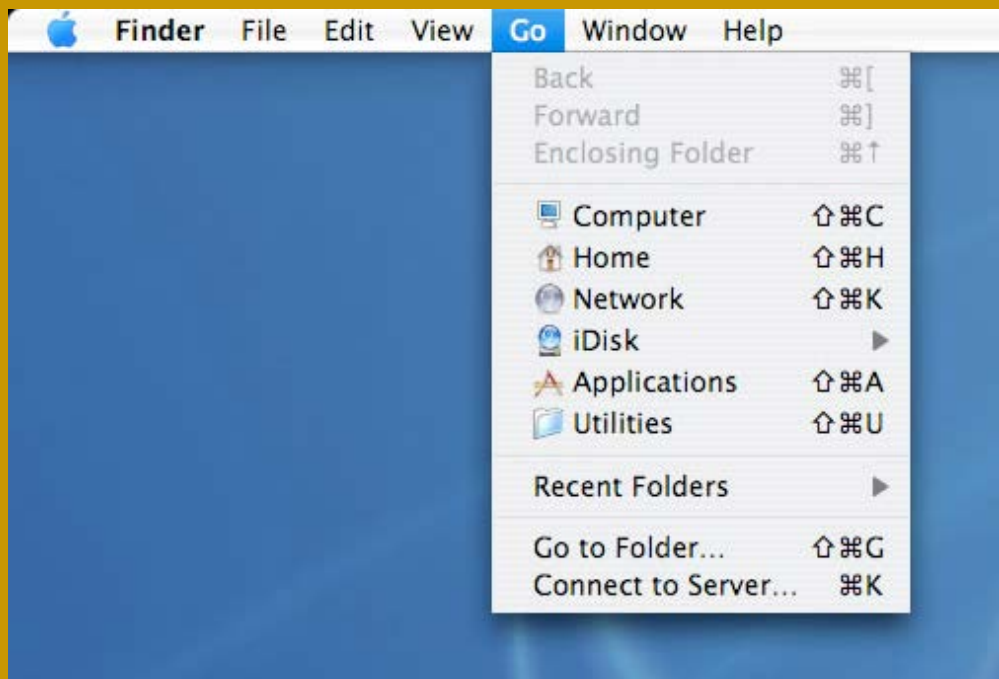
[HOGAR]

No se requiere instalar el programa TeraTerm Pro en las Mac.
Utilice el programa "Terminal" que ya tienen los sistemas Mac en sus utilidades.

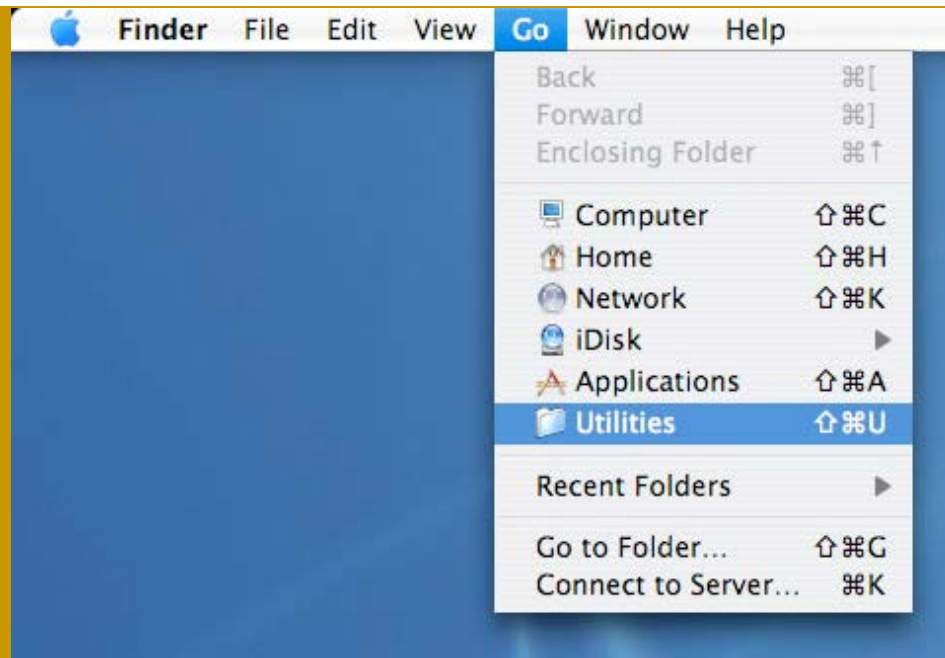
1. Localice "FINDER" en su sistema



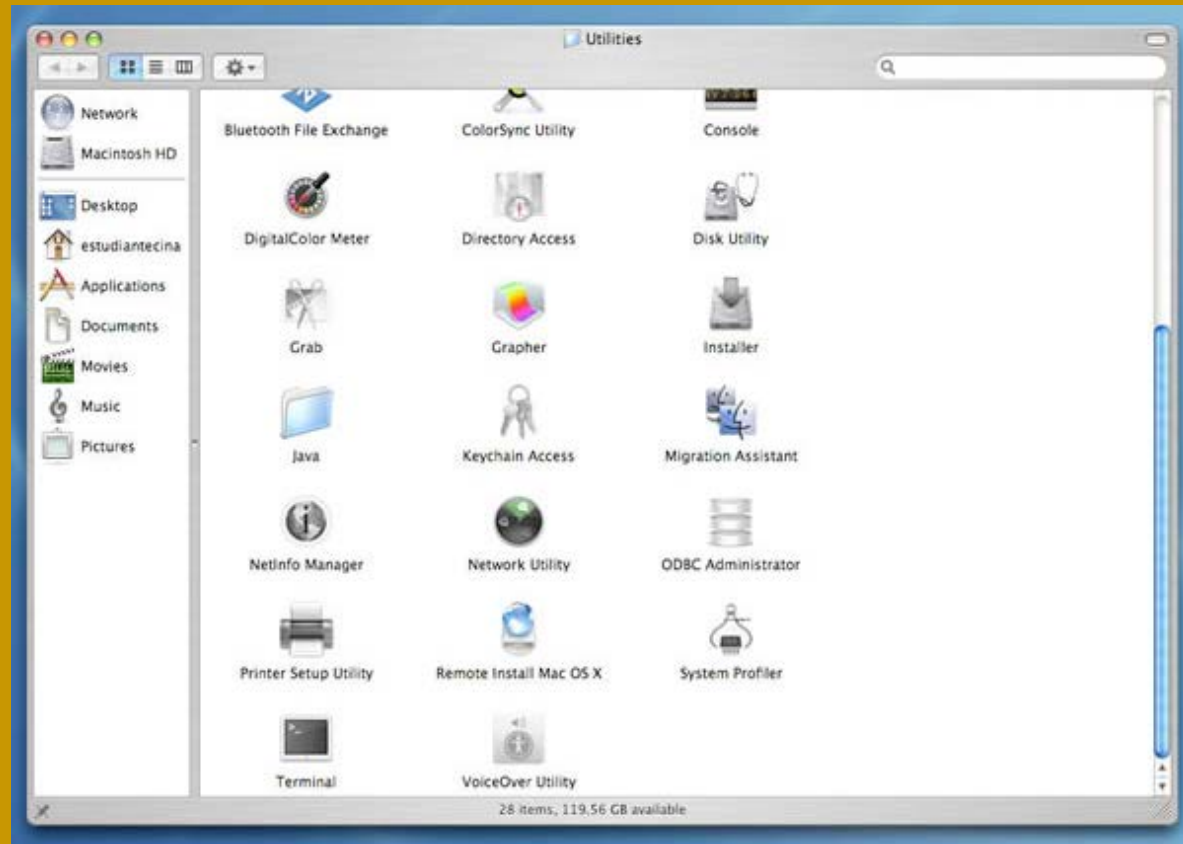
2. Dé un click en "GO"



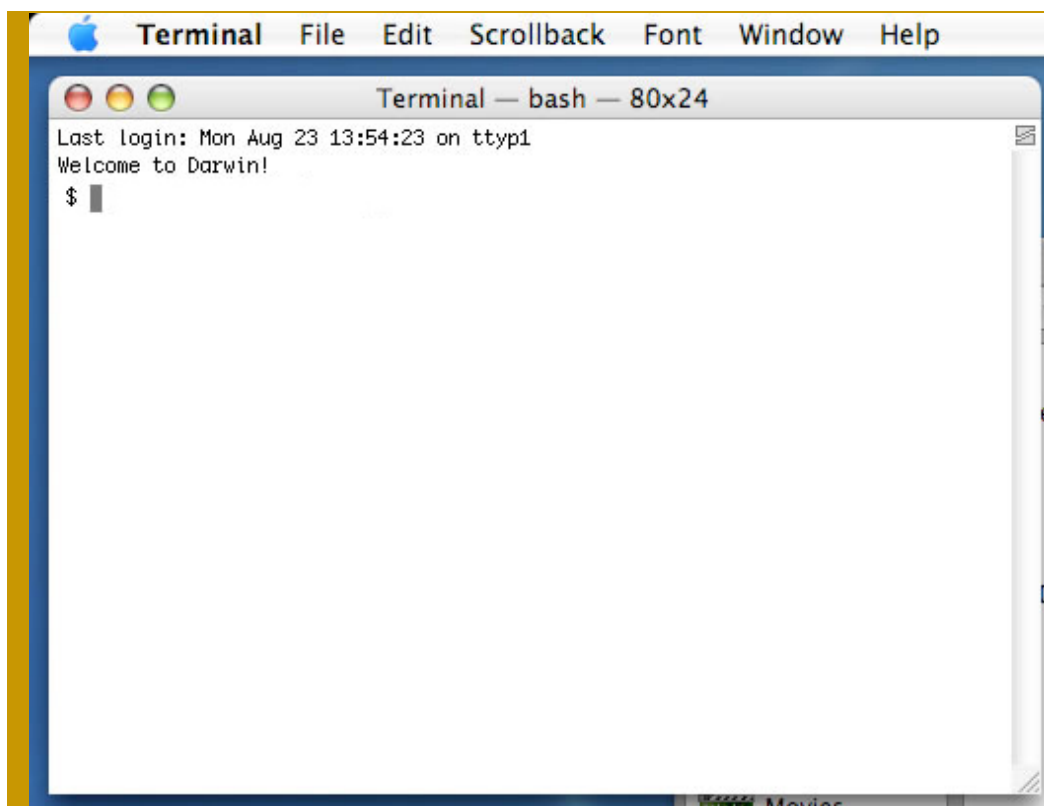
3. Dé un click en "UTILITIES"



4. Localice en la ventana el icono "TERMINAL" y actívelo con dos clicks



5. Verá la siguiente ventana



6. Escriba "ssh STUDENTS@UPRHUM.UPRH.EDU" y presione "enter"

Ya está conectado a la pantalla principal del sistema.

Esperar unos segundos. En la pantalla que solicita el password: registre "STUDENTS" y oprima ENTER para continuar.